

一財) 日陶連 技能評価試験 **【公開問題】**  
 陶磁器工業製品製造 学科試験問題  
 パッド印刷作業 初級

受検番号

1. 試験時間 (しけんじかん・Shikenjikan) 1時間 (1じかん・1Jikan)  
 2. 問題数 (もんだいすう・Mondaisuu) 20題 (20だい・20Dai)  
 3. 注意 (ちゅうい・Tyuui)

- (1) 試験問題には受検番号を、答案用紙には受検番号と名前を書きなさい。  
 しけんもんだいにはじゅけんばんごうを、とうあんようしにはじゅけんばんごう  
 となまえをかきなさい。  
 Shikenmondai niwa jyukenbangou o touanyoushi niwa jyukenbangou to  
 Namae o kakinasai
- (2) 問題は係りの人が読みます。そのとき問題文や絵をよく見ていなさい。  
 もんだいはかかりのひとがよみます。  
 そのときもんだいぶんやえをよくみていなさい  
 Mondai wa kakari no hito ga yomimasu  
 Sonotoki mondaibun ya e o yoku miteinasai
- (3) 答えは正しいまたは誤りのどちらかです。  
 答え方は答案用紙に解答例のように書きなさい。  
 こたえはただしいまたはあやまりのどちらかです。  
 こたえかたはとうあんようしにかいとうれいのよりにかきなさい。  
 Kotae wa tadashii matawa ayamari no dotiraka desu  
 Kotaekata wa touanyoushi ni kaitourei no youni kakinasai
- ① 答えが正しいと思う場合は「○」を書きなさい。  
 こたえがただしいとおもうばあい「○」をかきなさい。  
 Kotae ga tadashii to omou baai wa 「○」 o kakinasai
- ② 答えが間違いと思う場合は「×」を書きなさい。  
 こたえがまちがいとおもうばあい「×」をかきなさい。  
 Kotae ga matigai to omou baai wa 「×」 o kakinasai
- (4) 分からないことがあったら手を挙げて係りの人に聞きなさい。  
 わからないことがあったらてをあげてかかりのひとにききなさい。  
 Wakaranaikoto ga attara te o agete kakari no hito ni kikinasai
- (5) 答案用紙の※のところには書いてはいけません。  
 とうあんようしの※のところにはかいてはいけません。  
 Touanyoushi no ※no tokoro niwa kaitewa ikemasen

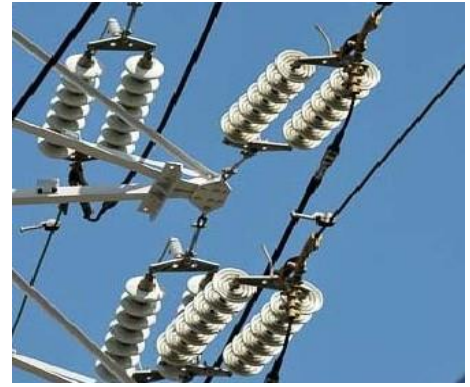
**【解答例 (かいとうれい・Kaitourei)】**

もんだいの ばんごう	こたえ
1	○
2	×
3	○

【問題 (もんだい・Mondai)】

1. 写真は、陶管です。

しゃしん は、とうかん です  
Syashin wa、 toukan desu



2. 写真は、ボールミルです。

しゃしん は、ぼーるみる です。  
Syashin wa、 bo-rumiru desu



3. 写真は、浸しがけをしている様子です。

しゃしん は、ひたしがけ を している ようす です。  
Syashin wa、 hitashigake o shiteiru yousu desu



4. 写真は、カケの不良です。

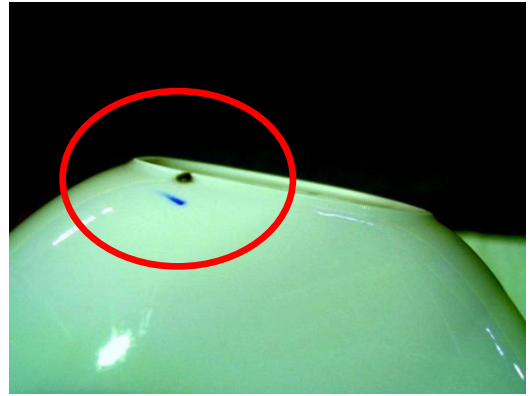
しゃしん は、かけ の ふりょう です。  
Syashin wa、 kake no furyou desu



5. 写真は、ボロの不良です。

しゃしんは、ぼろのふりょうです。

Syashin wa, boro no furyou desu



6. 写真は、軍手です。

しゃしんは、ぐんてです。

Syashin wa, gunte desu



7. 写真は、六角レンチです。

しゃしんは、ろっかくれんちです。

Syashin wa, rokkakurenti desu



8. 土器は、吸水性があります。

どきは、きゅうすいせいがあります。

Doki wa, kyuususei ga arimasu

9. 土器、陶器、磁器では、土器が一番焼成温度が高いです。

どき、とうき、じきでは、どきがいちばんしょうせいおんどがたかいです。

Doki, touki, jiki, deha, doki ga itiban syouseiondo ga takai desu

10. 土器 は、紀元前 5000年 頃 から あります。

どき は、 きげんぜん 5000ねん ころ から あります。

Doki, wa, kigenzen 5000nen koro kara arimasu

11. 温度 が 高く、湿度 が 高い 職場 では、水分 と 塩分 が 足りなくなり、からだ の 調子 が 悪くなる ことが あります。これを 熱中症 と 言います。

おんど が たかく、しつど が たかい しょくば では、 すいぶん と えんぶん が たりなくなり、からだ の ちょうし が わるくなる ことが あります。

これを ねっちゅうしょう と いいます。

Ondo ga takaku shitudo ga takai shokuba dewa, suibun to enbun ga tarinakunari karada no choushi ga warukunaru kotoga arimasu.

Korewo necchuushou to iimasu

12. この図 の ように 朝、体操 を する ことは、体 を ほぐす ので、安全 に 作業 を する ために とても 良い です。

このず の ように あさ、たいそう を する ことは、からだ を ほぐす ので あんぜん に さぎょう を する ために とても よい です。

Konozu no youni asa, taisou o suru koto wa, karada o hogusu node, anzen ni sagyou o suru tame ni tomemo yoi desu



13. パッド印刷 は、物 の 内側 にも 外側 にも できます。

ぱっどいんさつ は、もの の うちがわ にも そとがわ にも できます。

Paddoinsatu wa mono no utigawa nimo sotogawa nimo dekimasu.

14. シリコンパッド は、印刷する 製品 の 形 に あわせて、色々な 形 の 物 が あります。

シリコンぱっど は、いんさつする せいひん の かたち に あわせて、いろいろな かたち の 物 が あります。

Shirikonpaddo wa, insatusuru seihin no katati ni awasete, iroirona katatino mono ga arimasu.

15. ワーク に 1色 だけを 印刷する 機械 を 3色機 と いいます。

わーく に 1しょく だけを いんさつする きかい を 3しょくき と いいます。

Wa-ku ni issyoku dake o insatusuru kikai o sansyokuki to iimasu.

16. 印刷する とき の 準備 では、印刷前 の ワーク を 必ず 検査 します。

いんさつする とき の じゅんび では、いんさつまえ の わーく を かならず けんさ します。

Insatusuru toki no junbii dewa, insatumaie no wa-ku o kanarazu kensa shimasu ikenai.

17. 正しく 印刷 が できるように、パッド や 版 の 位置 を 決めること を 位置合わせ と いいます。

ただしく いんさつ が できるように、ぱっど や はん の いち を きめること を いちあわせ と いいます。

Tadashiku insatu ga dekiruyouni, paddo ya han no iti o kimerukoto o itiwase to iimasu

18. 使用する シリコンパッド は、今まで 使った ことが ない 全く の 新品 で あれば、  
清掃 しなくても よいです。

しようする しりこんぱっど は、 いままで つかった ことが ない まったく の  
しんぴん で あれば、 せいそう しなくても よいです。

Shiyousuru shirikon-paddo wa、 imamade tukatta kotoga nai mattaku no  
shinpin de areba、 seisou shinakutemo yoidesu

19. 印刷機 には、非常停止ボタン が ついている が、 監督者 の 指示 が あるまで  
押しは いけません。

いんさつき には、ひじょうていしぼたん が ついている が、 かんとくしゃ の しじ が  
あるまで おしては いけません。

Insatuki niwa、 hijouteishibotan ga tuiteiru ga、 kantokusya no shizi ga arumade  
oshitewa ikemasen。

20. 機械 の 一部分 だけ を 動かしたい とき は、「手動・自動 の 切り替え」で「手動」を  
選びます。

きかい の いちぶぶん だけ を うごかしたい とき は、「しゅどう・じどう の きりかえ」で  
「しゅどう」 を えらびます。

Kikai no itibubun dake o ugokashitai toki wa、「syudou・jidou no kirikae」 de  
「syudou」 o erabimasu