

一財) 日陶連 技能評価試験 **【公開問題】**
 陶磁器工業製品製造 学科試験問題
 機械ろくろ成形 初級

受検番号

1. 試験時間 (しけんじかん・Shikenjikan) 1時間 (1じかん・1Jikan)
 2. 問題数 (もんだいすう・Mondaisuu) 20題 (20だい・20Dai)
 3. 注意 (ちゅうい・Tyuui)

- (1) 試験問題には受検番号を、答案用紙には受検番号と名前を書きなさい。
 しけんもんだいにはじゅけんばんごうを、とうあんようしにはじゅけんばんごうと
 なまえをかきなさい。
 Shikenmondai niwa jyukenbangou o touanyoushi niwa jyukenbangou to
 Namae o kakinasai
- (2) 問題は係りの人が読みます。そのとき問題文や絵をよく見ていなさい。
 もんだいはかかりのひとがよみます。
 そのときもんだいぶんやえをよくみていなさい
 Mondai wa kakari no hito ga yomimasu
 Sonotoki mondaibun ya e o yoku miteinasai
- (3) 答えは正しいまたは誤りのどちらかです。
 答え方は答案用紙に解答例のように書きなさい。
 こたえはただしいまたはあやまりのどちらかです。
 こたえかたはとうあんようしにかいとうれいのようにかきなさい。
 Kotae wa tadashii matawa ayamari no dotiraka desu
 Kotaekata wa touanyoushi ni kaitourei no youni kakinasai
- ① 答えが正しいと思う場合は「○」を書きなさい。
 こたえがただしいとおもうばあい「○」をかきなさい。
 Kotae ga tadashii to omou baai wa 「○」 o kakinasai
- ② 答えが間違いと思う場合は「×」を書きなさい。
 こたえがまちがいとおもうばあい「×」をかきなさい。
 Kotae ga matigai to omou baai wa 「×」 o kakinasai
- (4) 分からないことがあったら手を挙げて係りの人に聞きなさい。
 わからないことがあったらてをあげてかかりのひとにききなさい。
 Wakaranaikoto ga attara te o agete kakari no hito ni kikinasai
- (5) 答案用紙の※のところには書いてはいけません。
 とうあんようしの※のところにはかいてはいけません。
 Touanyoushi no ※no tokoro niwa kaitewa ikemasen

【解答例 (かいとうれい・Kaitourei)】

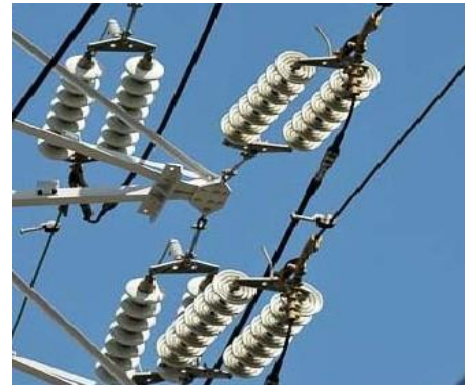
もんだいの ばんごう	こたえ
1	○
2	×
3	○

【問題 (もんだい・Mondai)】

1. 写真は、陶管 です。

しゃしん は、 とうかん です

Syashin wa、 toukan desu



2. 写真は、ボールミル です。

しゃしん は、 ぼーるみる です。

Syashin wa、 bo-rumiru desu



3. 写真は、浸しがけをしている様子です。

しゃしん は、 ひたしがけ を している ようす です。

Syashin wa、 hitashigake o shiteiru yousu desu



4. 写真は、カケの不良です。

しゃしん は、 かけ の ふりよう です。

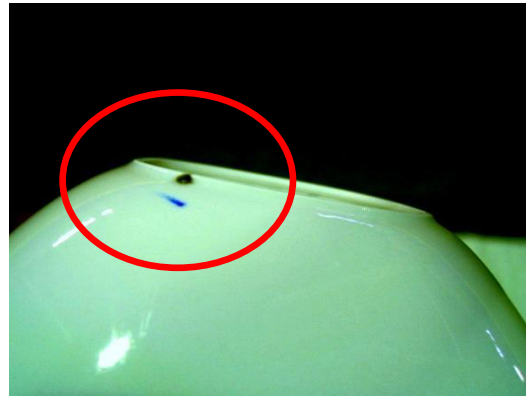
Syashin wa、 kake no furyou desu



5. 写真は、ボロの不良です。

しゃしんは、ぼろのふりょうです。

Syashin wa, boro no furyou desu



6. 写真は、軍手です。

しゃしんは、ぐんてです。

Syashin wa, gunte desu



7. 写真は、六角レンチです。

しゃしんは、ろっかくれんちです。

Syashin wa, rokkakurenti desu



8. 土器は、吸水性があります。

どきは、きゅうすいせいがあります。

Doki wa, kyuususei ga arimasu

9. 土器、陶器、磁器では、土器が一番焼成温度が高いです。

どき、とうき、じきでは、どきがいちばんしょうせいおんどがたかいです。

Doki, touki, jiki, deha, doki ga itiban syouseiondo ga takai desu

10. 土器 は、紀元前 5000年 頃 から あります。

どき は、 きげんぜん 5000ねん ころ から あります。

Doki, wa, kigenzen 5000nen koro kara arimasu

11. 温度 が 高く、湿度 が 高い 職場 では、水分 と 塩分 が 足りなくなり、からだ の 調子 が 悪くなる ことが あります。これを 熱中症 と 言います。

おんど が たかく、しつど が たかい しょくば では、 すいぶん と えんぶん が たりなくなり、からだ の ちょうし が わるくなる ことが あります。

これを ねっちゅうしょう と いいます。

Ondo ga takaku shitudo ga takai shokuba dewa, suibun to enbun ga tarinakunari karada no choushi ga warukunaru kotoga arimasu.

Korewo necchuushou to iimasu

12. この図 の ように 朝、体操 を する ことは、体 を ほぐす ので、安全 に 作業 を する ために とても 良い です。

このず の ように あさ、 たいそう を する ことは、からだ を ほぐす ので あんぜん に さぎょう を する ため に とても よい です。

Konozu no youni asa, taisou o suru koto wa, karada o hogusu node, anzen ni sagyou o suru tame ni tomemo yoi desu



13. フィルタープレス された 坏土 は みな 同じ で、土練機 で 練る 必要 は ありません。

ふいるたーぷれす された はいど は みな おなじ で どれんき で ねる ひつよう は ありません。

Firuta-puresu sareta haido wa mina onaji de dorenki de neru hituyou wa arimasen

14. 石こう型 は、形 を つくる ことのほか、成形 された 坏土 の 中 の 水分 を 吸い取る はたらき も しています。

せっこうがた は かたち を つくる ことのほか せいけい された はいど の なか の すいぶん を すいとる はたらき も しています。

Sekkougata wa katati o tukuru kotonohoka seikei sareta haido no naka no suibun o suitor hataraki mo shiteimasu

15. 成形 した 品物 は、乾燥 させた 後、ふち を 濡れた スポンジ で 溶かしながら 形 を ととのえます。

せいけい した しなものは、かんそう させた あと、ふち を ぬれた すぼんじ で とかしながら かたち を ととのえます。

Seikei shita shinamono wa, kansou saseta ato, huti o nureta suponji de tokashinagara katati o totonoemasu

16. ローラーマシン では 50℃ くらい に 熱くした ローラー で 成形 されます。

ろーらーましん では 50ど くらい に ねっした ろーらー で せいけい されます。

Ro-ra-mashin dewa 50do kurai ni nesshita ro-ra- de seikei saremasu

17. ローラーマシン では、金属ローラー で どれも 同じ 形 で 成形 できるので、ひずみ が 少ない物 が できます。

ろーらーましん では、きんぞくろーらー で どれも おなじ かたち で せいけい できるので、ひずみ が すくない もの が できます。

Ro-ra-mashin dewa, kinzokuro-ra- de doremo onaji katati de seikei dekiru node, hizumi ga sukunai mono ga dekimasu

18. ローラーマシン では、金属ローラー を加熱し、坏土 が ローラー にくっつかないようにしています。

ろーらーましん では、きんぞくろーらー を かねつし、はいど が ろーらー にくっつかないようにしています。

Ro-ra-mashin dewa kinzoku ro-ra- o kanetushi、haido ga ro-ra- ni
kuttukanaiyouni shiteimasu

19. シッタ と ローラー の 回転数 に 差 を つけることで、坏土 へ 加わる 力が 増し、表面 が なめらかに なります。

しった と ろーらー の かいてんすう に さ を つけることで、はいど へ くわわる ちから が まし、ひょうめん が なめらかに なります。

Shitta to ro-ra- no kaitensuu ni sa o tuckerukotode、haido e kuwawaru
tikara ga mashi、hyoumen ga namerakani narimasu.

20. ローラーマシンの ローラー は 回転 しながら、上下 に 動いて います。

ろーらーましん の ろーらー は かいてん しながら、じょうげ に うごいて います。

Ro-ra-mashin no ro-ra- wa kaiten shinagara、jyouge ni ugoite imasu